

HITTA RÄTT STORLEK

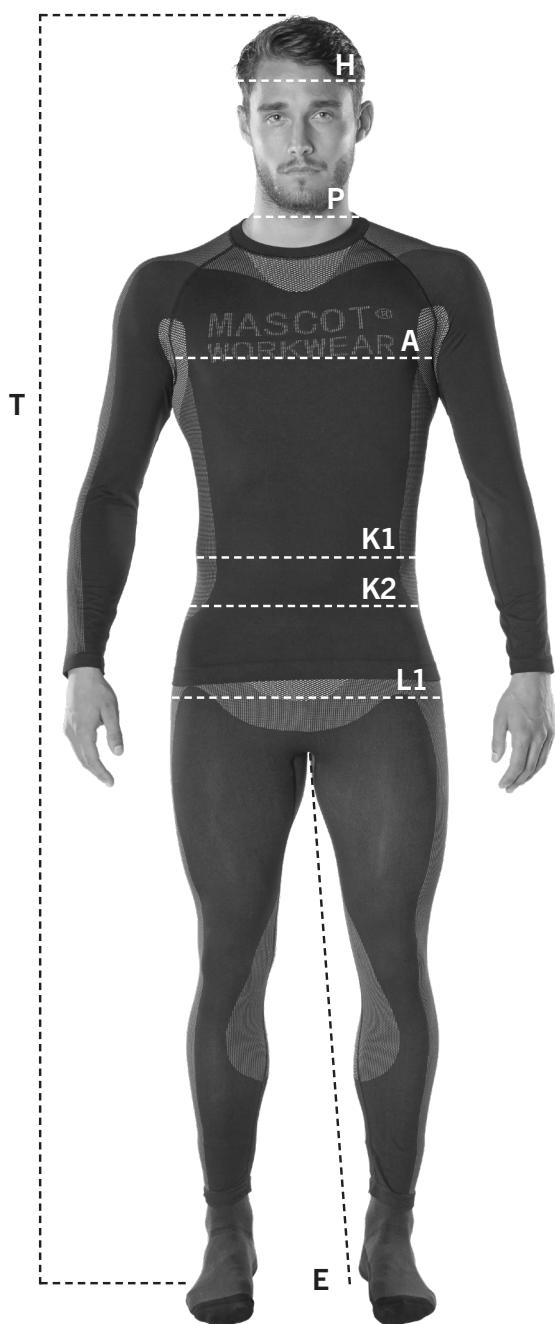
Att hitta rätt storlek är av högsta vikt för att arbetskläderna ska vara funktionella, bekväma och säkra. I MASCOT:s sortiment finns många produkter vars passform fungerar lika bra för män som för kvinnor. Dessutom finns även MASCOT-produkter som är särskilt designade för kvinnor, och vi har även barnkläder.

Du får enklare fram korrekt storlek om du låter någon annan ta dina mått. Ta måtten nära intill kroppen. Glöm inte att mäta benlängden. För de flesta av MASCOT:s byxmodeller kan du välja mellan tre benlängder.

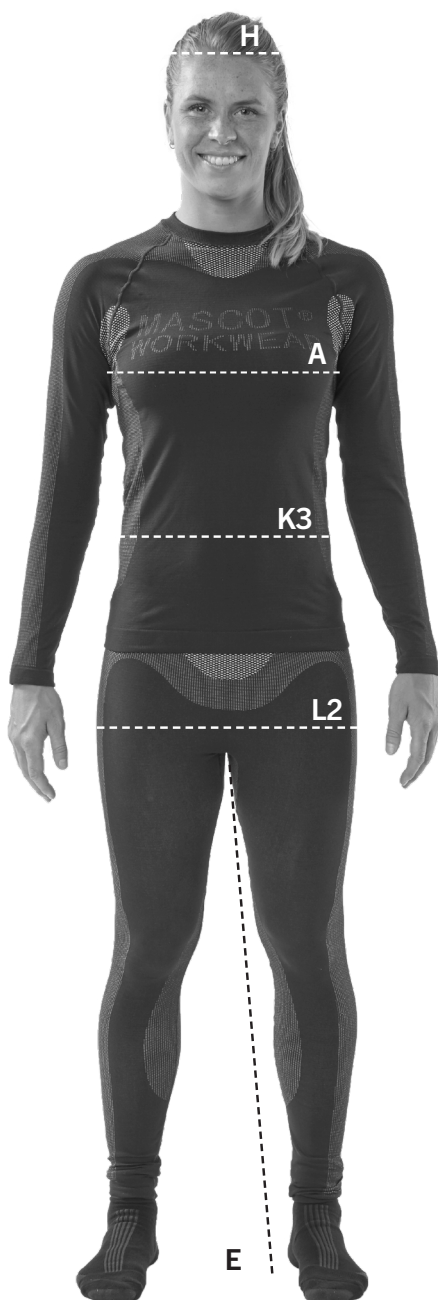
Som kvinna har du fler alternativ

En del av MASCOTs sortiment finns i en eller flera passformer för kvinnor. Om du väljer en produkt för kvinnor ska du ta mått enligt passformen och storlekstabellen för kvinnor. En del av produkterna för män passar också bra till kvinnor. Om du väljer en produkt för män ska måtten tas enligt passformen och storlekstabellen för män.

Mått för passform för män



Mått för passform för kvinnor



H. Huvudmått

Mät huvudets omkrets.

P. Halsmått

Mäts runt halsen – en centimeter ovanför nyckelbenet.

A. Bröstmått

Mäts runt bröstkorgen där den är som bredast.

K1. Midjemått

Mät midjemåttet strax ovanför naveln. Måttbandet ska dras åt.

K2. Midjemått

Mät midjemåttet strax nedanför naveln. Måttbandet ska dras åt.

K3. Midjemått

Midjemåttet används tillsammans med höftmåttet för att hitta din passform – DIAMOND eller PEARL.

L1. Höftmått

Mäts runt höfterna där de är som bredast.

L2. Höftmått

Mäts vid höftens bredaste punkt med benen samman. När det gäller MASCOTs produkter för kvinnor är det höftmåttet som avgör vilken storlek du ska välja.

E. Innerbenslängd

Innerbenslängden mäts på benets insida, från skrev till golv (barfota).

E1. Innerbenslängden (produktmått)

Innerbenslängden E1 är produktens mått. Mäts på insidan av produktens ben från skrev till nederkant.

T. Längd

Din fulla längd.

PROVA KLÄDERNA.

DET ÄR DET BÄSTA SÄTTET ATT VETA ATT KLÄDERNA SITTER SOM DE SKA.

SÅ HÄR HITTAR DU DIN STORLEK I TABELLEN

T-shirts, sweatshirts, jackor, övriga överdelar och overaller																						
	C42	C43	C44	C45	C46	C47	C48	C49	C50	C51	C52	C54	C56	C58	C60	C62	C64	C66	C68	C70	C72	C74
	XXS		XS		S				M		L		XL	2XL		3XL		4XL		5XL		6XL
A - Bröstmått (cm)	84	86	88	90	92	94	96	98	100	102	104	108	112	116	120	124	128	132	136	140	144	148
A - Bröstmått (tum)	33		34.5		36		38		39.5		41	42.5	44	45.5	47	49	50.5	52	53.5	55	56.5	58

Skjortor (arbetsskjortor)*																					
	C42	C43	C44	C45	C46	C47	C48	C49	C50	C51	C52	C54	C56	C58	C60	C62	C64	C66	C68	C70	C72
	XXS		XS		S				M		L		XL	2XL		3XL		4XL		5XL	
P - Halsmått (cm)					37-38				39-40		41-42		43-44	45-46		47-48	49-50		51-52		53-54
P - Halsmått (tum)					14.5				15.5		16.5		17.5	18		19	19.5		20		21

*Följande produkter följer detta system: 17304, 13004, 12004, 09004, 06004, 00503, 22904, 23004, 23104.

Byxor/snickarbyxor																						
	C42	C43	C44	C45	C46	C47	C48	C49	C50	C51	C52	C54	C56	C58	C60	C62	C64	C66	C68	C70	C72	C74
EU, man																						
UK/US, man	27	28	28.5	29.5	30.5	31.5	32.5	33.5	34.5	35.5	36.5	38.5	40.5	42.5	44.5	46.5	48.5	50.5	52.5	54.5	56.5	58
F/CH, man	36	37	38	39	40	41	42	43	44	45	46	48	50	52	54	56	58	60	62	64	66	68
EU, kvinna	C32	C32	C34	C34	C36	C38	C38	C40	C42	C42	C44	C46	C48	C48	C50	C52	C54	C56	C58	C60	C62	C64
UK/US, kvinna	4	4	6	6	8	10	10	12	14	14	16	18	20	20	22	24	26	28	30	32	34	36
F/CH, kvinna	34	34	36	36	38	40	40	42	44	44	46	48	50	50	52	54	56	58	60	62	64	66
	XXS		XS		S				M		L		XL	2XL		3XL		4XL		5XL		6XL
K1/K2 - Midjemått (cm)*	68	70	73	75	78	80	83	85	88	90	93	98	103	108	113	118	123	128	133	138	143	148
K1/K2 - Midjemått (tum)*	27	28	28.5	29.5	30.5	31.5	32.5	33.5	34.5	35.5	36.5	38.5	40.5	42.5	44.5	46.5	48.5	50.5	52.5	54.5	56.5	58
L1 - Höftmått (cm)	90	92	94	96	98	100	102	104	106	108	110	114	118	122	126	130	134	138	142	146	150	154
L1 - Höftmått (tum)	35.5	36	37	38	38.5	39.5	40	41	41.5	42.5	43	45	46.5	48	49.5	51	52.5	54	56	57.5	59	60.5

*Snickarbyxor finns inte i mellan storlekar.

E - Benlängd (cm)	76	82	90
E - Benlängd (tum)	30	32	35

Shorts						
E1 - benlängd, produktmått (cm)	24	26	28.5	29	40.5	43
E1 - benlängd, produktmått (tum)	9.5	10.2	11.2	11.4	15.9	19.9

Jeans									
K1/K2 - Midjemått (tum)	29	30	31	32	33	34	36	38	40
K1/K2 - Midjemått (cm)	73	76	78.5	81	83.5	86	91	96	101

E - Benlängd (tum)	30	32	34	36
E - Benlängd (cm)	76	82	87	92

Huvudbonader										
	S		M		L		XL		2XL	
H - Huvudmått (cm)	54	55	56	57	58	59	60	61	62	63
H - Huvudmått (tum)	21	21.5	22	22.5	23	23.25	23.5	24	24.5	25

DAM

I MASCOT:s sortiment finns produkter särskilt utvecklade för kvinnor.

Tröjor										
	XS	S	M	L	XL	2XL	3XL	4XL	5XL	6XL
A - Bröstmått (cm)	76	82	88	96	104	112	120	128	136	144
A - Bröstmått (tum)	30	32	34.5	37.5	41	44	47	50.5	53.5	56.5
L2 - Höftmått (cm)	86	92	100	108	116	124	132	140	148	156
L2 - Höftmått (tum)	34	36	39.5	42.5	45.5	49	52	55	58	61.5

MASCOT har dambyxor, -shorts och -kjolar i två olika passformer. Det är dina kroppsmått som avgör vilken passform du ska välja. De två passformerna heter DIAMOND och PEARL.

Två steg för att hitta byxor/kjolar/shorts som passar dig:

1) Hitta din passform

Din passform hos MASCOT baseras på en kombination av ditt midjemått (mät där du är som smalast) och höftmått (mät där du är som bredast).

En tumregel är att om du har mer än 20 centimeters skillnad mellan midje- och höftmåtten ska du välja DIAMOND-passformen. Om du har mindre än 20 centimeters skillnad mellan midje- och höftmåtten ska du välja PEARL-passformen.

2) Hitta din storlek

Du hittar din storlek genom att mäta ditt höftmått vid höftens bredaste punkt. Höftmåtteten ska mätas med benen samman. Hitta din storlek i tabellen under din passform. Utläs din storlek i tabellen utefter höftmåtten.

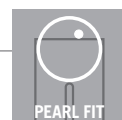


Dambyxor och kjolar

Passformen DIAMOND: Mer än 20 centimeters skillnad mellan midje- och höftmått.

EU		C34	C36	C38	C40	C42	C44	C46	C48	C50	C52	C54	C56
UK		UK6	UK8	UK10	UK12	UK14	UK16	UK18	UK20	UK22	UK24	UK26	UK28
F		34	36	38	40	42	44	46	48	50	52	54	56
	XS	S	M		L		XL	2XL		3XL	4XL	5XL	6XL
K3 - Midjemått (cm)	70	74	78	82	86	90	94	98	104	110	116	122	128
K3 - Midjemått (tum)	27.5	29	30.5	32	34	35.5	37	38.5	41	43.5	45.5	48	50.5
L2 - Höftmått (cm)	96	100	104	108	112	116	120	124	130	136	142	148	154
L2 - Höftmått (tum)	37.5	39.5	41	42.5	44	45.5	47	49	51	53.5	56	58	60.5

*XS är endast tillgänglig i MASCOT® FOOD & CARE.



Dambyxor och kjolar

Passformen PEARL: Liten skillnad mellan midje- och höftmått.

EU		C34	C36	C38	C40	C42	C44	C46	C48	C50	C52	C54	C56
UK		UK6	UK8	UK10	UK12	UK14	UK16	UK18	UK20	UK22	UK24	UK26	UK28
F		36	38	40	42	44	46	48	50	52	54	56	58
	XS	S	M		L		XL	2XL		3XL	4XL	5XL	6XL
K3 - Midjemått (cm)	74	78	82	86	90	94	98	104	110	116	122	128	136
K3 - Midjemått (tum)	29	30.5	32	34	35.5	37	38.5	41	43.5	45.5	48	50.5	53.5
L2 - Höftmått (cm)	92	95	98	101	104	107	110	115	120	125	130	135	140
L2 - Höftmått (tum)	36	37.5	38.5	39.5	41	42	43.5	45	47	49	51	53	55

E - Benlängd (cm)	76	82
E - Benlängd (tum)	30	32

BARN

I MASCOT:s sortiment finns även produkter för barn. För att hitta rätt storlek ska du som regel välja en storlek baserad på barnets längd.

Barn						
Längd (cm)	104	116	128	140	152	164
Ålder (år)	3-4	5-6	7-8	9-10	11-12	13-14
Bröstmått (cm)	54	58	62	68	74	80
Bröstmått (tum)	21	23	24.5	26.5	29	31.5
Midjemått (cm)	50	52	54	58	62	66
Midjemått (tum)	19.5	20.5	21.5	23	24.5	26
Höftmått (cm)	58	62	66	72	78	84
Höftmått (tum)	23	24.5	26	28.5	30.5	33

SKOR

Du använder dina skor många timmar om dagen. Därför är det viktigt att du väljer dem med omsorg. Storlekar och passform på skyddsskor kan variera något beroende på tåhätta och sula.

Det är därför vi rekommenderar att du provar skorna innan du köper dem. Det säkerställer att du väljer rätt storlek och får en sko med en passform som matchar dina fötter.

MASCOTs storlekstabell följer i allmänhet standarden. Skor i de mindre storlekarna (storlek 35-41) finns i smalare passform (bredd 8) än de större storlekarna (storlek 39-52), som finns i antingen bredd 10 eller 11, beroende på produkt.

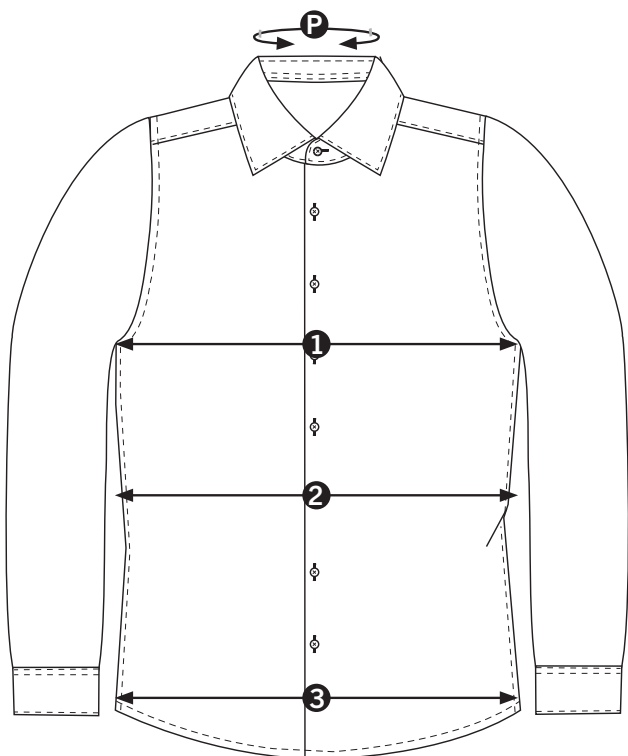
storlek	35	36	37	38	39	40	41	42	43	44	45	46	47	48	49	50	51	52
Vidd 8																		
EU	0835	0836	0837	0838	0839	0840	0841											
F	0835	0836	0837	0838	0839	0840	0841											
UK, dam	L 2.5	L 3.5	L 4	L 5	L 6	L 6.5	L 7											
US, dam	L 4	L 5	L 5.5	L 6.5	L 7.5	L 8	L 8.5											
Vidd 10																		
EU					1039	1040	1041	1042	1043	1044	1045	1046	1047	1048	1049	1050	1051	1052
F					1039	1040	1041	1042	1043	1044	1045	1046	1047	1048	1049	1050	1051	1052
UK					6	6.5	7	8	9	10	10.5	11	12	13	14	15	15.5	16.5
US					7	7.5	8	9	10	11	11.5	12	13	14	15	16	16.5	17.5
Vidd 11																		
EU					1139	1140	1141	1142	1143	1144	1145	1146	1147	1148	1149	1150		
F					1139	1140	1141	1142	1143	1144	1145	1146	1147	1148	1149	1150		
UK, man					M 6	M 6.5	M 7	M 8	M 9	M 10	M 10.5	M 11	M 12	M 13	M 14	M 15		
US, man					M 7	M 7.5	M 8	M 9	M 10	M 11	M 11.5	M 12	M 13	M 14	M 15	M 16		

CORPORATE WEAR - MAN

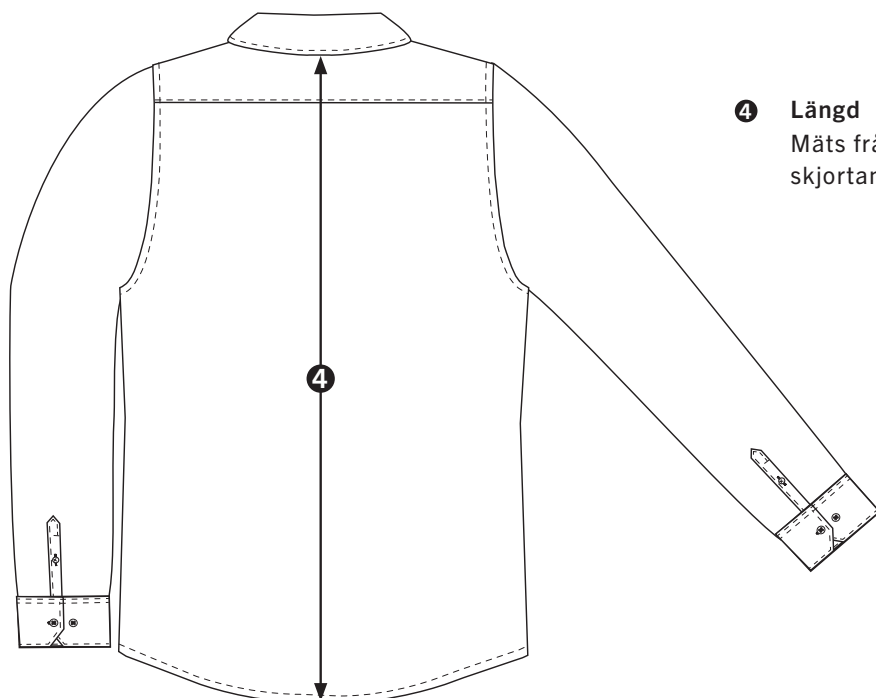
Så hittar du din skjortstorlek

I MASCOTs sortiment hittar du ett urval av klassiska skjortor för herr. Skjortorna finns i olika passformer och i Basic-, Premium- och Signature-kvalitet. För att hitta rätt storlek mäter du en av dina befintliga skjortor. Jämför måtten med måttdiagrammet, i den passform du vill ha. Välj den storlek som passar dina behov.

Följande produkter följer dessa system: 50631, 50632, 50633 och skjortor i kvaliteterna: 984, 745, 750, 741, 742, 744.



- P Halsmått**
Ditt halsmått. Mäts runt halsen – en centimeter ovanför nyckelbenet.
- 1 Bröstmått**
Mäts under armhålan. Multiplicera med två för att få fram det fulla måttet.
- 2 Midjemått**
Mäts där skjortan är som smalast. Multiplicera med två för att få fram det fulla måttet.
- 3 Nederkant**
Mäts i en rak linje längst ner på skjortan. Multiplicera med två för att få fram det fulla måttet.



- 4 Längd**
Mäts från kragens nedre kant till längst ned på skjortan.

Skjortor – slim fit								
EU Storlek	37	38	39	40	41	42	43	44
	37-38		39-40		41-42		43-44	
UK/US Storlek	14.5	15	15.5	15.5	16	16.5	17	17.5
	14.5-15		15.5		16-16.5		17-17.5	
F Storlek	37	38	39	40	41	42	43	44
	37-38		39-40		41-42		43-44	
P – Halsmått (cm)	37	38	39	40	41	42	43	44
P – Halsmått (tum)	14.5	15	15.5	15.5	16	16.5	17	17.5
1 – Bröstmått (cm)	102	102	108	108	114	114	122	122
1 – Bröstmått (tum)	40	40	42.5	42.5	45	45	48	48
2 – Midjemått (cm)	94	94	100	100	106	106	114	114
2 – Midjemått (tum)	37	37	39.5	39.5	41.5	41.5	45	45
3 – Nederkant (cm)	98	98	104	104	110	110	118	118
3 – Nederkant (tum)	38.5	38.5	41	41	43.5	43.5	46.5	46.5
4 – Längd (cm)	79	79	80	80	81	81	82	82
4 – Längd (tum)	31	31	31.5	31.5	32	32	32.5	32.5

Skjortor – modern passform												
EU Storlek	37	38	39	40	41	42	43	44	45	46	47	48
	37-38		39-40		41-42		43-44		45-46		47-48	
UK/US Storlek	14.5	15	15.5	15.5	16	16.5	17	17.5	17.5	18	18.5	19
	14.5-15		15.5		16-16.5		17-17.5		17.2-18		18.5-19	
F Storlek	37	38	39	40	41	42	43	44	45	46	47	48
	37-38		39-40		41-42		43-44		45-46		47-48	
P – Halsmått (cm)	37	38	39	40	41	42	43	44	45	46	47	48
P – Halsmått (tum)	14.5	15	15.5	15.5	16	16.5	17	17.5	17.5	18	18.5	19
1 – Bröstmått (cm)	108	108	114	114	120	120	128	128	136	136	144	144
1 – Bröstmått (tum)	42.5	42.5	45	45	47	47	50.5	50.5	53.5	53.5	56.5	56.5
2 – Midjemått (cm)	102	102	108	108	114	114	122	122	130	130	138	138
2 – Midjemått (tum)	40	40	42.5	42.5	45	45	48	48	51	51	54.5	54.5
3 – Nederkant (cm)	106	106	112	112	118	118	126	126	134	134	142	142
3 – Nederkant (tum)	41.5	41.5	44	44	46.5	46.5	49.5	49.5	53	53	56	56
4 – Längd (cm)	79	79	80	80	81	81	82	82	83	83	84	84
4 – Längd (tum)	31	31	31.5	31.5	32	32	32.5	32.5	32.5	32.5	33	33

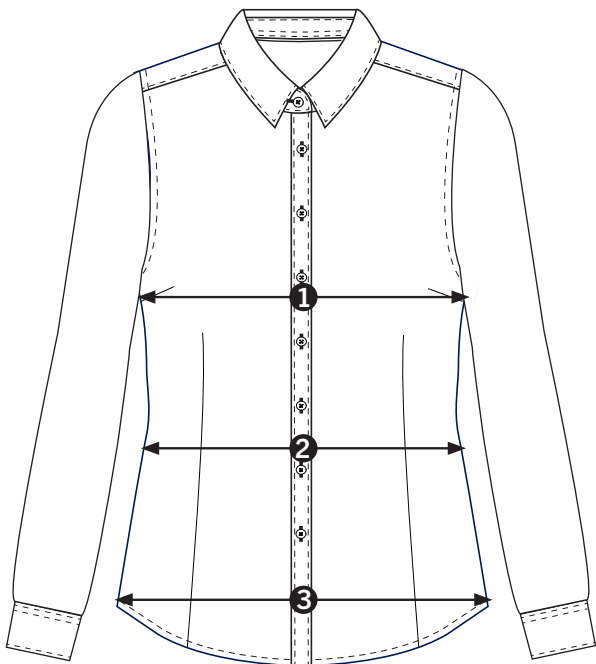
Skjortor – klassisk passform													
EU Storlek	40	41	42	43	44	45	46	47	48	49	50		
	39-40		41-42		43-44		45-46		47-48		49-50		51-52
UK/US Storlek	15.5	16	16.5	17	17.5	17.5	18	18.5	19	19.5	19.5		
	15.5	16-16.5		17-17.5		17.2-18		18.5-19		19.5		20	20.5-21
F Storlek	40	41	42	43	44	45	46	47	48	49	50		
	39-40		41-42		43-44		45-46		47-48		49-50		51-52
P – Halsmått (cm)	40	41	42	43	44	45	46	47	48	49	50	52	54
P – Halsmått (tum)	15.5	16	16.5	17	17.5	17.5	18	18.5	19	19.5	19.5	20.5	21.5
1 – Bröstmått (cm)	120	126	126	134	134	142	142	150	150	158	158	166	174
1 – Bröstmått (tum)	47	50	50	53	53	56	56	59	59	62	62	65.5	68.5
2 – Midjemått (cm)	120	126	126	134	134	142	142	150	150	158	158	166	174
2 – Midjemått (tum)	47	49.5	49.5	53	53	56	56	59	59	62	62	65.5	68.5
3 – Nederkant (cm)	120	126	126	134	134	142	142	150	150	158	158	166	174
3 – Nederkant (tum)	47	49.5	49.5	53	53	56	56	59	59	62	62	65.5	68.5
4 – Längd (cm)	80	81	81	82	82	83	83	84	84	84	84	84	84
4 – Längd (tum)	31.5	32	32	32.5	32.5	32.5	32.5	33	33	33	33	33	33

CORPORATE WEAR - KVINNA

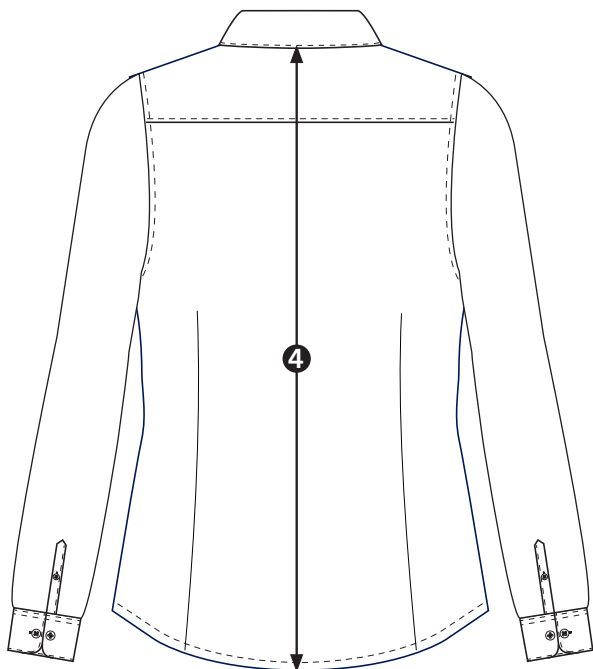
Så hittar du din storlek på skjortor

MASCOT:s sortiment innehåller ett urval av klassiska skjortor för kvinnor. Skjortorna är tillgängliga i olika passformer och i kvaliteterna Basic och Premium.

För att hitta rätt storlek kan du mäta en av de skjortor du redan har. Jämför måtten med den passform du önskar i måttabellen. Välj sedan den storlek som passar ditt behov.



- 1 Bröstmått**
Mäts under armhålan. Multiplicera med två för att få fram det fulla måttet.
- 2 Midjemått**
Mäts där skjortan är som smalast. Multiplicera med två för att få fram det fulla måttet.
- 3 Nederkant**
Mäts i en rak linje längst ner på skjortan. Multiplicera med två för att få fram det fulla måttet.



- 4 Längd**
Mäts från kragens nedre kant till längst ned på skjortan.

Skjortor – modern passform							
EU Storlek	34	36	38	40	42	44	46
UK Storlek	6	8	10	12	14	16	18
US Storlek	2	4	6	8	10	12	14
F Storlek	36	38	40	42	44	46	48
1 – Bröstmått (cm)	88	92	96	100	104	108	112
1 – Bröstmått (tum)	34.5	36	37.5	39	40.5	42.5	44
2 – Midjemått (cm)	76	80	84	88	92	96	100
2 – Midjemått (tum)	30	31.5	33	34.5	36	37.5	39
3 – Nederkant (cm)	92	96	100	104	108	112	116
3 – Nederkant (tum)	36	38	39	40.5	42.5	44	45.5
4 – Längd (cm)	64	65	66	67	68	69	70
4 – Längd (tum)	25	25.5	25.5	26	26	27	27.5

Skjortor – klassisk passform										
EU Storlek	34	36	38	40	42	44	46	48	50	52
UK Storlek	6	8	10	12	14	16	18	20	22	24
US Storlek	2	4	6	8	10	12	14	16	18	20
F Storlek	36	38	40	42	44	46	48	50	52	54
1 – Bröstmått (cm)	94	98	102	106	110	114	118	124	130	136
1 – Bröstmått (tum)	37	38.5	40	41.5	43	44.5	46	48.5	51	53.5
2 – Midjemått (cm)	88	92	96	100	104	108	112	118	124	130
2 – Midjemått (tum)	34.5	36	37.5	39	40.5	42.5	44	46	48.5	51
3 – Nederkant (cm)	98	102	106	110	114	118	122	128	134	140
3 – Nederkant (tum)	38.5	40	41.5	43	44.5	46	48	50	52.5	55
4 – Längd (cm)	64	65	66	67	68	69	70	71	72	73
4 – Längd (tum)	25	25.5	25.5	26	26	27	27.5	27.5	28	28.5