

Finn riktig størrelse

Riktig størrelse er avgjørende for arbeidsklærnes funksjon, komfort og sikkerhet. Blant utvalget til MASCOT finnes det mange produkter med utforming som passer både for dame og herre. I tillegg finner du også MASCOT-produkter som er spesielt designet for damer, samt et utvalg for barn.

Når du skal finne riktig størrelse, får du et mer nøyaktig måleresultat hvis noen andre måler deg. Ta målene tett inntil kroppen. Husk også å måle benlengden din. For de fleste MASCOT-buksene kan du velge mellom tre lengder.

Som kvinne har du en rekke muligheter

Deler av utvalget til MASCOT finnes i én eller flere passformer for kvinner. Velger du en dameartikkel, må du ta mål etter passformen og størrelsestabellen for kvinner. En del av produktene for menn passer også godt til kvinner. Velger du en herreartikkel, må du ta mål etter passformen og størrelsestabellen for menn.

Mål til passformen for menn



Mål til passformen for kvinner



H. Hodemål

Mål omkretsen til hodet.

P. Halsvidde

Målt rundt nakken – 1 cm over kragebeinet.

A. Brystvidde

Målt rundt den bredeste delen av brystet.

K1. Livvidde

Livvidden måles rett over navlen. Målebåndet må strammes.

K2. Livvidde

Livvidden måles rett under navlen. Målebåndet må strammes.

K3. Livvidde

Mål livvidden din der du er smalest. Livvidden og hoftevidden brukes sammen for å finne passformen din: DIAMOND eller PEARL.

L1. Hoftevidde

Målt rundt den bredeste delen av hoftene.

L2. Hoftevidde

Måles med beina samlet, rundt det bredeste punktet på hoftene. Det er hoftevidden som avgjør hvilken størrelse du skal velge for MASCOTs dameartikler.

E. Skritt lengde

Skritt lengden måles innvendig på benet fra skritt til gulv (barføtt).

E1. Skritt lengde (produktmål)

Skritt lengde E1 er produktets mål. Den er målt på innsiden av produktets ben, fra skrittet til nederste kant.

T. Høyde

Din fulle høyde.

Prøv klærne!

På den måten kan du være sikker på at klærne sitter som de skal.

Slik finner du størrelsen din i skjemaet

HERRE

| T-skjorter, gensere, jakker og andre overdeler, samt kjeledresser | | | | | | | | | | | | | | | | | | | | | | |
|---|-----|-----|------|-----|-----|-----|-----|-----|------|-----|-----|------|-----|------|-----|-----|------|-----|------|-----|------|-----|
| | C42 | C43 | C44 | C45 | C46 | C47 | C48 | C49 | C50 | C51 | C52 | C54 | C56 | C58 | C60 | C62 | C64 | C66 | C68 | C70 | C72 | C74 |
| | XXS | | XS | | S | | | | M | | L | | XL | 2XL | | 3XL | | 4XL | | 5XL | | 6XL |
| A - Brystmål (cm) | 84 | 86 | 88 | 90 | 92 | 94 | 96 | 98 | 100 | 102 | 104 | 108 | 112 | 116 | 120 | 124 | 128 | 132 | 136 | 140 | 144 | 148 |
| A - Brystmål (inch) | 33 | | 34.5 | | 36 | | 38 | | 39.5 | | 41 | 42.5 | 44 | 45.5 | 47 | 49 | 50.5 | 52 | 53.5 | 55 | 56.5 | 58 |

| Skjorter (Arbeidsskjorte) | | | | | | | | | | | | | | | | | | | | | |
|---------------------------|-----|-----|-----|-----|-------|-----|-----|-----|-------|-----|-------|-----|-------|-------|-----|-------|-------|-----|-------|-----|-------|
| | C42 | C43 | C44 | C45 | C46 | C47 | C48 | C49 | C50 | C51 | C52 | C54 | C56 | C58 | C60 | C62 | C64 | C66 | C68 | C70 | C72 |
| | XXS | | XS | | S | | | | M | | L | | XL | 2XL | | 3XL | | 4XL | | 5XL | |
| P - Halsvidde (cm) | | | | | 37-38 | | | | 39-40 | | 41-42 | | 43-44 | 45-46 | | 47-48 | 49-50 | | 51-52 | | 53-54 |
| P - Halsvidde (inch) | | | | | 14.5 | | | | 15.5 | | 16.5 | | 17.5 | 18 | | 19 | 19.5 | | 20 | | 21 |

| Bukser/overaller | | | | | | | | | | | | | | | | | | | | | | |
|--------------------------|------|-----|------|------|------|------|------|------|------|------|------|------|------|------|------|------|------|------|------|------|------|------|
| | C42 | C43 | C44 | C45 | C46 | C47 | C48 | C49 | C50 | C51 | C52 | C54 | C56 | C58 | C60 | C62 | C64 | C66 | C68 | C70 | C72 | C74 |
| EU | 27 | 28 | 28.5 | 29.5 | 30.5 | 31.5 | 32.5 | 33.5 | 34.5 | 35.5 | 36.5 | 38.5 | 40.5 | 42.5 | 44.5 | 46.5 | 48.5 | 50.5 | 52.5 | 54.5 | 56.5 | 58 |
| UK/US | 36 | 37 | 38 | 39 | 40 | 41 | 42 | 43 | 44 | 45 | 46 | 48 | 50 | 52 | 54 | 56 | 58 | 60 | 62 | 64 | 66 | 68 |
| F | XXS | | XS | | S | | | | M | | L | | XL | 2XL | | 3XL | | 4XL | | 5XL | | 6XL |
| K1/K2 - Livvidde (cm)* | 68 | 70 | 73 | 75 | 78 | 80 | 83 | 85 | 88 | 90 | 93 | 98 | 103 | 108 | 113 | 118 | 123 | 128 | 133 | 138 | 143 | 148 |
| K1/K2 - Livvidde (inch)* | 27 | 28 | 28.5 | 29.5 | 30.5 | 31.5 | 32.5 | 33.5 | 34.5 | 35.5 | 36.5 | 38.5 | 40.5 | 42.5 | 44.5 | 46.5 | 48.5 | 50.5 | 52.5 | 54.5 | 56.5 | 58 |
| L1 - Hoftemål (cm) | 90 | 92 | 94 | 96 | 98 | 100 | 102 | 104 | 106 | 108 | 110 | 114 | 118 | 122 | 126 | 130 | 134 | 138 | 142 | 146 | 150 | 154 |
| L1 - Hoftemål (inch) | 35.5 | 36 | 37 | 38 | 38.5 | 39.5 | 40 | 41 | 41.5 | 42.5 | 43 | 45 | 46.5 | 48 | 49.5 | 51 | 52.5 | 54 | 56 | 57.5 | 59 | 60.5 |

*Overall finnes ikke i ulike størrelser.

| | | | |
|----------------------|----|----|----|
| E - Benlængde (cm) | 76 | 82 | 90 |
| E - Benlængde (inch) | 30 | 32 | 35 |

| Shorts | | |
|-----------------------------------|----|----|
| E1 – benlengde, produktmål (cm) | 24 | 29 |
| E1 – benlengde, produktmål (inch) | 9 | 11 |

| Jeans | | | | | | | | | |
|-------------------------|----|----|------|----|------|----|----|----|-----|
| K1/K2 - Livvidde (inch) | 29 | 30 | 31 | 32 | 33 | 34 | 36 | 38 | 40 |
| K1/K2 - Livvidde (cm) | 73 | 76 | 78.5 | 81 | 83.5 | 86 | 91 | 96 | 101 |

| | | | | |
|-------------------------|----|----|----|----|
| E - Skrittlengde (cm) | 30 | 32 | 34 | 36 |
| E - Skrittlengde (inch) | 76 | 82 | 87 | 92 |

| Hodeplagg | | | | | | | | | | |
|--------------------|----|------|----|------|----|-------|------|----|------|----|
| | S | | M | | L | | XL | | 2XL | |
| H - Hodemål (cm) | 54 | 55 | 56 | 57 | 58 | 59 | 60 | 61 | 62 | 63 |
| H - Hodemål (inch) | 21 | 21.5 | 22 | 22.5 | 23 | 23.25 | 23.5 | 24 | 24.5 | 25 |

DAME

I MASCOTs produktutvalg finner du produkter som er spesielt utviklet for kvinner.

| Topper | | | | | | | | | | |
|----------------------|----|----|------|------|------|-----|-----|------|------|------|
| | XS | S | M | L | XL | 2XL | 3XL | 4XL | 5XL | 6XL |
| A - Brystmål (cm) | 76 | 82 | 88 | 96 | 104 | 112 | 120 | 128 | 136 | 144 |
| A - Brystmål (inch) | 30 | 32 | 34.5 | 37.5 | 41 | 44 | 47 | 50.5 | 53.5 | 56.5 |
| L2 - Hoftemål (cm) | 86 | 92 | 100 | 108 | 116 | 124 | 132 | 140 | 148 | 156 |
| L2 - Hoftemål (inch) | 34 | 36 | 39.5 | 42.5 | 45.5 | 49 | 52 | 55 | 58 | 61.5 |

Du finner MASCOTs damebukser, -shorts og skjørt i to forskjellige passformer. Det er kroppsmålene dine som avgjør hvilken passform du skal velge. De to damepassformene heter: DIAMOND og PEARL.

To trinn til å finne bukser/skjørt/shorts som passer perfekt for deg:

1) Finn din passform

Din MASCOT-passform avhenger av kombinasjonen av livvidden (måles på det smaleste) og hoftevidden (måles på det bredeste).

En tommelfingerregel er at hvis forskjellen mellom livvidden og hoftemålet er mer enn 20 cm, bør du velge DIAMOND-passformen. Hvis forskjellen mellom livvidden og hoftemålet er mindre enn 20 cm, så bør du velge PEARL-passformen.

2) Finn din størrelse

Du finner din størrelse ved å måle hoftevidden din rundt hoftenes bredeste punkt. Hoftevidden må måles med beina samlet. Finn din passform på skjemaet under: Finn størrelsen din i skjemaet ut fra hoftevidden.

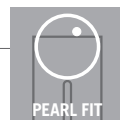


Damebukser og skjørt

DIAMOND-passform: Forskjell mellom livvidde og hoftemål på mer enn 20 cm.

| EU | | C34 | C36 | C38 | C40 | C42 | C44 | C46 | C48 | C50 | C52 | C54 | C56 |
|----------------------|------|------|------|------|------|------|------|------|------|------|------|------|------|
| UK | | UK6 | UK8 | UK10 | UK12 | UK14 | UK16 | UK18 | UK20 | UK22 | UK24 | UK26 | UK28 |
| F | | 34 | 36 | 38 | 40 | 42 | 44 | 46 | 48 | 50 | 52 | 54 | 56 |
| | XS | S | M | | L | | XL | 2XL | | 3XL | 4XL | 5XL | 6XL |
| K3 - Livvidde (cm) | 70 | 74 | 78 | 82 | 86 | 90 | 94 | 98 | 104 | 110 | 116 | 122 | 128 |
| K3 - Livvidde (inch) | 27.5 | 29 | 30.5 | 32 | 34 | 35.5 | 37 | 38.5 | 41 | 43.5 | 45.5 | 48 | 50.5 |
| L2 - Hoftemål (cm) | 96 | 100 | 104 | 108 | 112 | 116 | 120 | 124 | 130 | 136 | 142 | 148 | 154 |
| L2 - Hoftemål (inch) | 37.5 | 39.5 | 41 | 42.5 | 44 | 45.5 | 47 | 49 | 51 | 53.5 | 56 | 58 | 60.5 |

*XS er bare tilgjengelig i MASCOT® FOOD & CARE.



Damebukser og skjørt

PEARL-passform: Liten forskjell mellom livvidde og hoftemål.

| EU | | C34 | C36 | C38 | C40 | C42 | C44 | C46 | C48 | C50 | C52 | C54 | C56 |
|----------------------|----|------|------|------|------|------|------|------|------|------|------|------|------|
| UK | | UK6 | UK8 | UK10 | UK12 | UK14 | UK16 | UK18 | UK20 | UK22 | UK24 | UK26 | UK28 |
| F | | 36 | 38 | 40 | 42 | 44 | 46 | 48 | 50 | 52 | 54 | 56 | 58 |
| | XS | S | M | | L | | XL | 2XL | | 3XL | 4XL | 5XL | 6XL |
| K3 - Livvidde (cm) | 74 | 78 | 82 | 86 | 90 | 94 | 98 | 104 | 110 | 116 | 122 | 128 | 136 |
| K3 - Livvidde (inch) | 29 | 30.5 | 32 | 34 | 35.5 | 37 | 38.5 | 41 | 43.5 | 45.5 | 48 | 50.5 | 53.5 |
| L2 - Hoftemål (cm) | 92 | 95 | 98 | 101 | 104 | 107 | 110 | 115 | 120 | 125 | 130 | 135 | 140 |
| L2 - Hoftemål (inch) | 36 | 37.5 | 38.5 | 39.5 | 41 | 42 | 43.5 | 45 | 47 | 49 | 51 | 53 | 55 |

*XS er bare tilgjengelig i MASCOT® FOOD & CARE.

| | | |
|--------------------------|----|----|
| E - Skritt lengde (cm) | 76 | 82 |
| E - Skritt lengde (inch) | 30 | 32 |

BARN

Blant utvalget til MASCOT finner du også produkter for barn. For å finne riktig størrelse bør du, som en regel, velge størrelse ut fra barnets høyde.

| Barn | | | | | | |
|-----------------|------|------|------|------|-------|-------|
| Høyde (cm) | 104 | 116 | 128 | 140 | 152 | 164 |
| Alder (år) | 3-4 | 5-6 | 7-8 | 9-10 | 11-12 | 13-14 |
| Brystmål (cm) | 54 | 58 | 62 | 68 | 74 | 80 |
| Brystmål (inch) | 21 | 23 | 24.5 | 26.5 | 29 | 31.5 |
| Livvidde (cm) | 50 | 52 | 54 | 58 | 62 | 66 |
| Livvidde (inch) | 19.5 | 20.5 | 21.5 | 23 | 24.5 | 26 |
| Hoftemål (cm) | 58 | 62 | 66 | 72 | 78 | 84 |
| Hoftemål (inch) | 23 | 24.5 | 26 | 28.5 | 30.5 | 33 |

FOTTØY

Du tilbringer mange timer om dagen i skoene dine. Derfor er det viktig at du velger dem med omhu. Størrelser på sko kan variere noe. Derfor anbefaler vi at du prøver skoene før du kjøper dem. Da finner du den riktige størrelsen, og du får sko med en passform som matcher føttene dine.

MASCOTs størrelsestabell følger i utgangspunktet standarden. Sko i de mindre størrelsene, str. 35-41, er noe smalere (bredde 8) enn de større størrelsene, str. 39-50 (bredde 10 og bredde 11).

| Fottøy | | | | | | | | | | | | | | | | |
|---------------------|-----|-----|-----|-----|----|-----|----|----|----|----|------|----|----|----|----|----|
| EU størrelse | 35 | 36 | 37 | 38 | 39 | 40 | 41 | 42 | 43 | 44 | 45 | 46 | 47 | 48 | 49 | 50 |
| UK størrelse | 2.5 | 3.5 | 4 | 5 | 6 | 6.5 | 7 | 8 | 9 | 10 | 10.5 | 11 | 12 | 13 | 14 | 15 |
| US størrelse, herre | 4 | 5 | 5.5 | 6.5 | 7 | 7.5 | 8 | 9 | 10 | 11 | 11.5 | 12 | 13 | 14 | 15 | 16 |

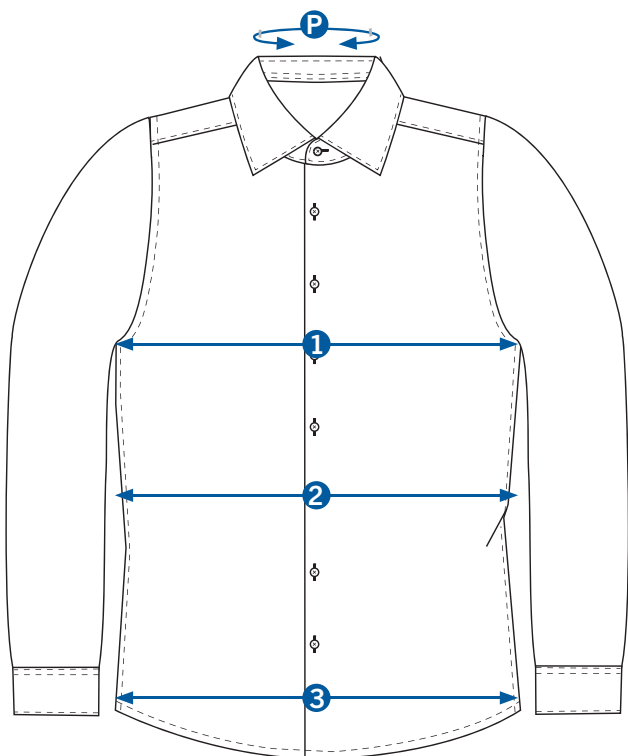
HERRE

Slik finner du skjortestørrelsen din

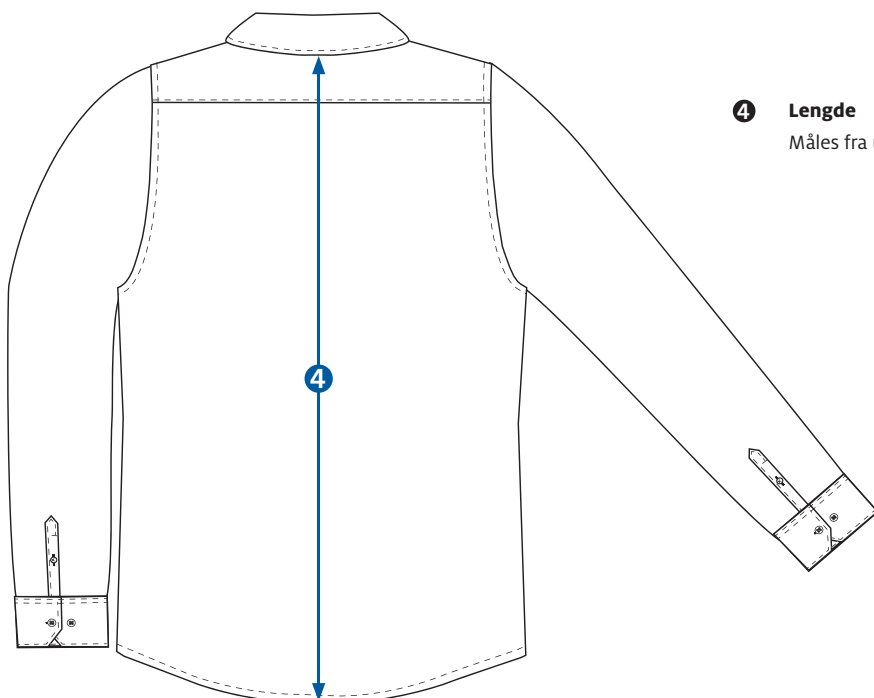
I MASCOTs sortiment finner du et utvalg klassiske skjorter til herrer. Skjortene finnes i ulike passformer og i kvalitetene Basic, Premium og Signature.

For å finne riktig størrelse kan du måle en av dine eksisterende skjorter.

Sammenlign målene med måleskjemaet i den passformen du ønsker. Velg størrelsen som passer dine behov.



- P Halsvidde**
Halsmålet ditt. Målt rundt nakken – 1 cm over kragebeinet.
- 1 Brystvidde**
Måles under armhulen. Multipliser med to for å få hele målet.
- 2 Livvidde**
Måles på det smaleste stedet på skjorten. Multipliser med to for å få hele målet.
- 3 Underkant**
Måles i en rett linje nederst på skjorten. Multipliser med to for å få hele målet.



- 4 Lengde**
Måles fra underkanten av kragen til bunnen av skjorten.

| Skjorter – smal passform | | | | | | | | |
|--------------------------|---------|------|-------|------|---------|------|---------|------|
| EU Størrelse | 37 | 38 | 39 | 40 | 41 | 42 | 43 | 44 |
| | 37-38 | | 39-40 | | 41-42 | | 43-44 | |
| UK/US Størrelse | 14.5 | 15 | 15.5 | 15.5 | 16 | 16.5 | 17 | 17.5 |
| | 14.5-15 | | 15.5 | | 16-16.5 | | 17-17.5 | |
| F Størrelse | 37 | 38 | 39 | 40 | 41 | 42 | 43 | 44 |
| | 37-38 | | 39-40 | | 41-42 | | 43-44 | |
| P – halsvidde (cm) | 37 | 38 | 39 | 40 | 41 | 42 | 43 | 44 |
| P – halsvidde (inch) | 14.5 | 15 | 15.5 | 15.5 | 16 | 16.5 | 17 | 17.5 |
| 1 – brystvidde (cm) | 102 | 102 | 108 | 108 | 114 | 114 | 122 | 122 |
| 1 – brystvidde (inch) | 40 | 40 | 42.5 | 42.5 | 45 | 45 | 48 | 48 |
| 2 – livvidde (cm) | 94 | 94 | 100 | 100 | 106 | 106 | 114 | 114 |
| 2 – livvidde (inch) | 37 | 37 | 39.5 | 39.5 | 41.5 | 41.5 | 45 | 45 |
| 3 – underkant (cm) | 98 | 98 | 104 | 104 | 110 | 110 | 118 | 118 |
| 3 – underkant (inch) | 38.5 | 38.5 | 41 | 41 | 43.5 | 43.5 | 46.5 | 46.5 |
| 4 – lengde (cm) | 79 | 79 | 80 | 80 | 81 | 81 | 82 | 82 |
| 4 – lengde (inch) | 31 | 31 | 31.5 | 31.5 | 32 | 32 | 32.5 | 32.5 |

| Skjorter – moderne passform | | | | | | | | | | | | |
|-----------------------------|---------|------|-------|------|---------|------|---------|------|---------|------|---------|------|
| EU Størrelse | 37 | 38 | 39 | 40 | 41 | 42 | 43 | 44 | 45 | 46 | 47 | 48 |
| | 37-38 | | 39-40 | | 41-42 | | 43-44 | | 45-46 | | 47-48 | |
| UK/US Størrelse | 14.5 | 15 | 15.5 | 15.5 | 16 | 16.5 | 17 | 17.5 | 17.5 | 18 | 18.5 | 19 |
| | 14.5-15 | | 15.5 | | 16-16.5 | | 17-17.5 | | 17.2-18 | | 18.5-19 | |
| F Størrelse | 37 | 38 | 39 | 40 | 41 | 42 | 43 | 44 | 45 | 46 | 47 | 48 |
| | 37-38 | | 39-40 | | 41-42 | | 43-44 | | 45-46 | | 47-48 | |
| P – halsvidde (cm) | 37 | 38 | 39 | 40 | 41 | 42 | 43 | 44 | 45 | 46 | 47 | 48 |
| P – halsvidde (inch) | 14.5 | 15 | 15.5 | 15.5 | 16 | 16.5 | 17 | 17.5 | 17.5 | 18 | 18.5 | 19 |
| 1 – brystvidde (cm) | 108 | 108 | 114 | 114 | 120 | 120 | 128 | 128 | 136 | 136 | 144 | 144 |
| 1 – brystvidde (inch) | 42.5 | 42.5 | 45 | 45 | 47 | 47 | 50.5 | 50.5 | 53.5 | 53.5 | 56.5 | 56.5 |
| 2 – livvidde (cm) | 102 | 102 | 108 | 108 | 114 | 114 | 122 | 122 | 130 | 130 | 138 | 138 |
| 2 – livvidde (inch) | 40 | 40 | 42.5 | 42.5 | 45 | 45 | 48 | 48 | 51 | 51 | 54.5 | 54.5 |
| 3 – underkant (cm) | 106 | 106 | 112 | 112 | 118 | 118 | 126 | 126 | 134 | 134 | 142 | 142 |
| 3 – underkant (inch) | 41.5 | 41.5 | 44 | 44 | 46.5 | 46.5 | 49.5 | 49.5 | 53 | 53 | 56 | 56 |
| 4 – lengde (cm) | 79 | 79 | 80 | 80 | 81 | 81 | 82 | 82 | 83 | 83 | 84 | 84 |
| 4 – lengde (inch) | 31 | 31 | 31.5 | 31.5 | 32 | 32 | 32.5 | 32.5 | 32.5 | 32.5 | 33 | 33 |

| Skjorter – klassisk passform | | | | | | | | | | | | | |
|------------------------------|-------|------|---------|------|---------|------|---------|------|---------|------|-------|------|-------|
| EU Størrelse | 40 | 41 | 42 | 43 | 44 | 45 | 46 | 47 | 48 | 49 | 50 | | |
| | 39-40 | | 41-42 | | 43-44 | | 45-46 | | 47-48 | | 49-50 | | 51-52 |
| UK/US Størrelse | 15.5 | 16 | 16.5 | 17 | 17.5 | 17.5 | 18 | 18.5 | 19 | 19.5 | 19.5 | | |
| | 15.5 | | 16-16.5 | | 17-17.5 | | 17.2-18 | | 18.5-19 | | 19.5 | | 20 |
| F Størrelse | 40 | 41 | 42 | 43 | 44 | 45 | 46 | 47 | 48 | 49 | 50 | | |
| | 39-40 | | 41-42 | | 43-44 | | 45-46 | | 47-48 | | 49-50 | | 51-52 |
| P – halsvidde (cm) | 40 | 41 | 42 | 43 | 44 | 45 | 46 | 47 | 48 | 49 | 50 | 52 | 54 |
| P – halsvidde (inch) | 15.5 | 16 | 16.5 | 17 | 17.5 | 17.5 | 18 | 18.5 | 19 | 19.5 | 19.5 | 20.5 | 21.5 |
| 1 – brystvidde (cm) | 120 | 126 | 126 | 134 | 134 | 142 | 142 | 150 | 150 | 158 | 158 | 166 | 174 |
| 1 – brystvidde (inch) | 47 | 50 | 50 | 53 | 53 | 56 | 56 | 59 | 59 | 62 | 62 | 65.5 | 68.5 |
| 2 – livvidde (cm) | 120 | 126 | 126 | 134 | 134 | 142 | 142 | 150 | 150 | 158 | 158 | 166 | 174 |
| 2 – livvidde (inch) | 47 | 49.5 | 49.5 | 53 | 53 | 56 | 56 | 59 | 59 | 62 | 62 | 65.5 | 68.5 |
| 3 – underkant (cm) | 120 | 126 | 126 | 134 | 134 | 142 | 142 | 150 | 150 | 158 | 158 | 166 | 174 |
| 3 – underkant (inch) | 47 | 49.5 | 49.5 | 53 | 53 | 56 | 56 | 59 | 59 | 62 | 62 | 65.5 | 68.5 |
| 4 – lengde (cm) | 80 | 81 | 81 | 82 | 82 | 83 | 83 | 84 | 84 | 84 | 84 | 84 | 84 |
| 4 – lengde (inch) | 31.5 | 32 | 32 | 32.5 | 32.5 | 32.5 | 32.5 | 33 | 33 | 33 | 33 | 33 | 33 |

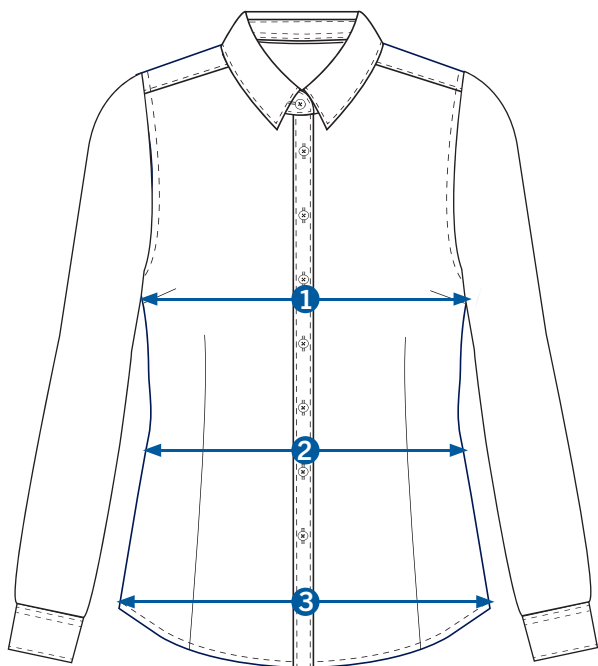
DAME

Slik finner du skjortestørrelsen din

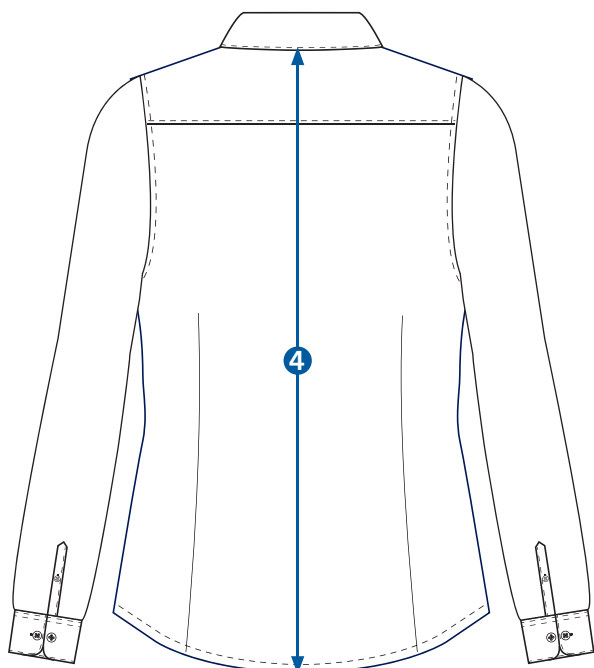
MASCOTs utvalg inkluderer en rekke klassiske skjorter til damer. Skjorter finnes i ulike størrelser og i kvalitetene Basic og Premium.

For å finne riktig størrelse kan du måle en av dine eksisterende skjorter.

Sammenlign målene med måleskjemaet i den passformen du ønsker. Velg størrelsen som passer dine behov.



- 1 Brystvidde**
Måles under armhulen. Multipliser med to for å få hele målet.
- 2 Livvidde**
Måles på det smaleste stedet på skjorten. Multipliser med to for å få hele målet.
- 3 Underkant**
Måles i en rett linje nederst på skjorten. Multipliser med to for å få hele målet.



- 4 Lengde**
Måles fra underkanten av kragen til bunnen av skjorten.

| Skjorter – moderne pasform | | | | | | | |
|----------------------------|------|------|------|------|------|------|------|
| EU Størrelse | 34 | 36 | 38 | 40 | 42 | 44 | 46 |
| UK Størrelse | 6 | 8 | 10 | 12 | 14 | 16 | 18 |
| US Størrelse | 2 | 4 | 6 | 8 | 10 | 12 | 14 |
| F Størrelse | 36 | 38 | 40 | 42 | 44 | 46 | 48 |
| 1 – brystvidde (cm) | 88 | 92 | 96 | 100 | 104 | 108 | 112 |
| 1 – brystvidde (inch) | 34.5 | 36 | 37.5 | 39 | 40.5 | 42.5 | 44 |
| 2 – livvidde (cm) | 76 | 80 | 84 | 88 | 92 | 96 | 100 |
| 2 – livvidde (inch) | 30 | 31.5 | 33 | 34.5 | 36 | 37.5 | 39 |
| 3 – underkant (cm) | 92 | 96 | 100 | 104 | 108 | 112 | 116 |
| 3 – underkant (inch) | 36 | 38 | 39 | 40.5 | 42.5 | 44 | 45.5 |
| 4 – længde (cm) | 64 | 65 | 66 | 67 | 68 | 69 | 70 |
| 4 – længde (inch) | 25 | 25.5 | 25.5 | 26 | 26 | 27 | 27.5 |

| Skjorter – klassisk pasform | | | | | | | | | | |
|-----------------------------|------|------|------|------|------|------|------|------|------|------|
| EU Størrelse | 34 | 36 | 38 | 40 | 42 | 44 | 46 | 48 | 50 | 52 |
| UK Størrelse | 6 | 8 | 10 | 12 | 14 | 16 | 18 | 20 | 22 | 24 |
| US Størrelse | 2 | 4 | 6 | 8 | 10 | 12 | 14 | 16 | 18 | 20 |
| F Størrelse | 36 | 38 | 40 | 42 | 44 | 46 | 48 | 50 | 52 | 54 |
| 1 – brystvidde (cm) | 94 | 98 | 102 | 106 | 110 | 114 | 118 | 124 | 130 | 136 |
| 1 – brystvidde (inch) | 37 | 38.5 | 40 | 41.5 | 43 | 44.5 | 46 | 48.5 | 51 | 53.5 |
| 2 – livvidde (cm) | 88 | 92 | 96 | 100 | 104 | 108 | 112 | 118 | 124 | 130 |
| 2 – livvidde (inch) | 34.5 | 36 | 37.5 | 39 | 40.5 | 42.5 | 44 | 46 | 48.5 | 51 |
| 3 – underkant (cm) | 98 | 102 | 106 | 110 | 114 | 118 | 122 | 128 | 134 | 140 |
| 3 – underkant (inch) | 38.5 | 40 | 41.5 | 43 | 44.5 | 46 | 48 | 50 | 52.5 | 55 |
| 4 – længde (cm) | 64 | 65 | 66 | 67 | 68 | 69 | 70 | 71 | 72 | 73 |
| 4 – længde (inch) | 25 | 25.5 | 25.5 | 26 | 26 | 27 | 27.5 | 27.5 | 28 | 28.5 |